

# Estación de Tratamiento de Agua Potable

## El Carambolo

Capacidad de Tratamiento: **10.000 l/seg.**

Población Abastecida (2018):

**1.065.000 habitantes**

Laboratorios **Control de Calidad**



**EMASESA**

*metropolitana*

Tu empresa pública del agua

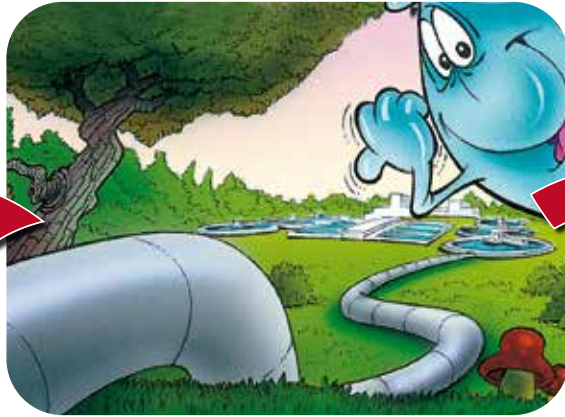
# Potabilización de Agua

## 1. Embalses



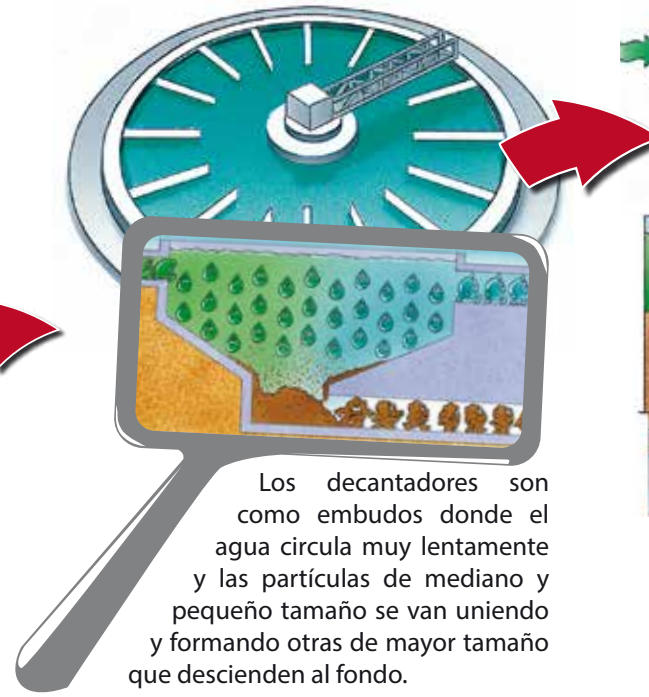
En los embalses situados en los ríos Rivera de Huelva, Cala y Viar, se almacena el agua de lluvia.

## 2. Conducción



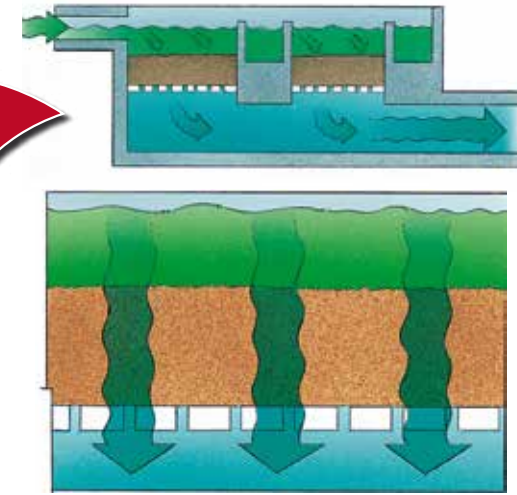
El agua recogida de los embalses es conducida a la Potabilizadora de El Carambolo.

## 3. Decantación



Los decantadores son como embudos donde el agua circula muy lentamente y las partículas de mediano y pequeño tamaño se van uniendo y formando otras de mayor tamaño que descienden al fondo.

## 4. Filtración



El agua procedente de los decantadores se hace circular a través de filtros de arena, quedándose retenidas en ella las partículas más pequeñas.

## 7. Depósitos

El agua potable se almacena en enormes depósitos y de allí se transporta hasta nuestras casas.

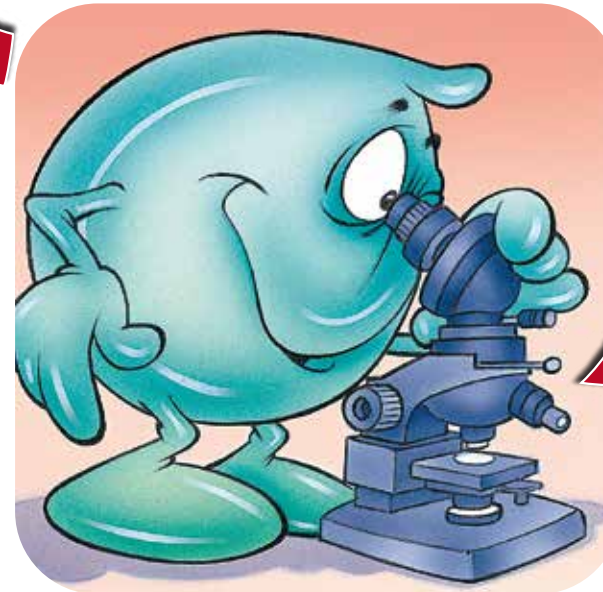


## 8. EL AGUA SE CONDUCE HASTA LA CIUDAD



## 6. Control de Calidad

En los laboratorios se realizan múltiples análisis para comprobar que el agua es potable.



## 5. Desinfección



Para eliminar los microorganismos que viven en el agua y que no provoquen enfermedades, se añade cloro (1 gota de cloro por cada millón de gotas de agua).



# FRENAZO AL CAMBIO CLIMÁTICO



Reduce, reutiliza y recicla.  
Bebe agua del grifo.



No desperdicies agua.



Usa bicicleta o transporte público.



Planta y cuida los árboles.



Mantén limpio los alrededores de nuestros embalses y ríos.



Nunca tires toallitas al váter.



**EMASESA**

*metropolitana*

#TuAgua



[emasesa.com](http://emasesa.com)